



**Vincent Lecomte**  
Baziège (31)  
Tél : 05 62 71 79 36  
lecomte@cetiom.fr



**Franck Duroueix**  
Agen (47)  
Tél : 05 53 98 36 79  
duroueix@cetiom.fr



09/06/2009

## Tournesol – soja : présence, parfois spectaculaire, de chenilles de vanesse

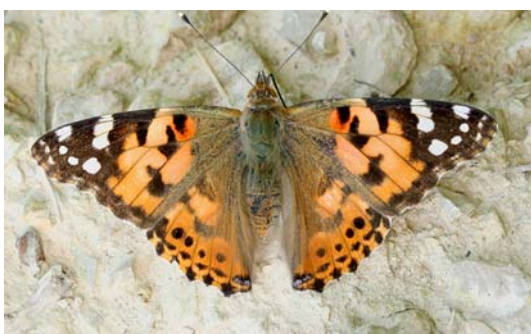
### La « Belle dame » signalée sur tournesol et soja

Les femelles de *Vanessa cardui*, Vanesse de l'artichaut ou du chardon ou « Belle dame », peuvent pondre au printemps sur différentes plantes hôtes dont le tournesol et le soja. Au cours de leur développement, qui dure environ un mois et demi, les larves dévorent les tissus foliaires.

Elles sont généralement repérées en fin de développement, lorsqu'elles tissent leur abri avant nymphose.



Les attaques, bien que spectaculaires lorsqu'on atteint la fin de cycle de développement des chenilles, sont la plupart du temps, sauf pullulations signalées, sans incidence notable, le prélèvement foliaire étant souvent compensé.



### Fort flux migratoire observé

Ce papillon migre depuis le nord de l'Afrique ou l'Espagne jusque vers la Scandinavie ... avec retour inverse de l'espèce à l'automne. Une intense migration de ce papillon a été observée à partir du mois de mai sur l'ensemble de la France et de façon plus marquée depuis début juin sur le Sud-Ouest. Certains jours, des flux permanents, exceptionnels disent les observateurs, ont été signalés avec un déplacement quasi en ligne droite, toujours Sud / Nord.

### Lutte :

#### ▪ Vanesse

Les interventions insecticides sur vanesse ne sont pas autorisées car il n'y a pas de catégorie d'usage sur ce papillon.

#### ▪ Noctuelles défoliatrices et terricoles (vers gris)

Certaines situations avec noctuelles défoliatrices (cf. photo) et terricoles ont été observées.

Dans ces situations, une intervention peut être envisagée dans le cadre d'un usage Traitements généraux

/ Traitements parties aériennes / Noctuelles.

Dans ces cas, le traitement sera aussi efficace sur vanesse. Veillez à utiliser un volume de bouillie suffisant (200 l/ha).



Photo : C.VOGRINCIC - CETIOM